

KÖSTER

Systemy hydroizolacji

KÖSTER MS-Flexfolie

Stosowanie na podłożu z membrany KÖSTER TPO



KÖSTER

MS-Flexfolie

Uszczelnianie trudnych detali
na podłożu z KÖSTER TPO

Uwagi ogólne

KÖSTER MS-Flexfolie to przyjazna dla środowiska, jednoskładnikowa, bezrozpuszczalnikowa, wysoce elastyczna i mostkująca rysy hydroizolacja na bazie MS polimerów. Materiał charakteryzuje się doskonałą przyczepnością do różnych podłoży i może być stosowany zarówno na suchych, jak i lekko wilgotnych powierzchniach.

Produkt ma płynną konsystencję, dzięki czemu umożliwia bardzo proste i bezproblemowe uszczelnienie skomplikowanych detali architektonicznych.

Ponadto folia KÖSTER MS-Flexfolie jest odporna na promieniowanie UV i posiada dopuszczenie do stosowania jako hydroizolacja dachów zgodnie z EAD 030350-00-0402 (dawniej ETAG 005).

Materiał jest wolny od izocyjanianów, szybko uzyskuje odporność na deszcz, jest odporny na sporadyczny ruch pieszki, a także na starzenie, hydrolizę, sól i mróz.



Zakres stosowania

- Jako uszczelnienie połączenia KÖSTER TPO, TPO Pro i ECB np. ze stolarką drzewianą
- Jako uszczelnienie trudnych detali np. belek dwuteowych przecinających dach.
- Jako uszczelnienie połączenia membran KÖSTER TPO z innymi materiałami np. folią PVC
- Jako uszczelnienie połączenia membran KÖSTER z innymi materiałami np. z metalami; bitumami itp.
- Jako samodzielna powłoka hydroizolacyjna

Podłoże

MS-Flexfolie charakteryzuje się bardzo dobrą przyczepnością do różnorodnych podłoży, jak np. membrany PVC, membrany dachowe TPO na bazie PE i PP, membrany EBC, papy termozgrzewalne, tworzywa sztuczne, klinkier, i metale.

Podłoże musi być suche lub lekko wilgotne, nie zmrożone, bez olejów i tłuszczu, bez luźnych części. Stare farby, oleje, tłuszcze i substancje organiczne usunąć przez szlifowanie lub frezowanie.

Narzędzia

- Pędzel
- Rolka nylonowa
- Packa zębata
- Nożyce
- Taśma klejąca
- Papier ścierny
- Packa do szlifowania
- Rękawice robocze
- Okulary ochronne
- Chusteczki czyszczące KÖSTER TPO

Maksymalna wilgotność podłoża nie może przekraczać 5%. Podłoża betonowe muszą być sezonowane przez 28 dni.

Membrany z tworzyw sztucznych należy czyścić za pomocą preparatu KÖSTER TPO Cleaner.

Materiał nie nadaje się do stosowania na podłożach z miedzi, EPDM, a także w obszarach trwałego zawiłocenia.

Przygotowanie podłoża

Podłoże należy zagruntować stosując odpowiedni preparat zgodnie z tabelą 1. Preparaty gruntujące pod KÖSTER MS Flexfolie: KÖSTER PU Primer 120, KÖSTER CT 121 i KÖSTER TPO Cleaner.

Preparat KÖSTER Schnellreparatur System EP Primer przed użyciem musi być dobrze wymieszany lub wstrząśnięty.

Preparat gruntujący KÖSTER TPO Primer należy energicznie wcierać w podłoże za pomocą ściereczki czyszczącej KÖSTER TPO. Po czasie schnięcia ok. 10 – 15 min, (ew. dłuższym w chłodne dni), można nałożyć folię KÖSTER MS Flexfolie.

Należy przygotować tylko tyle powierzchni, ile można pokryć hydroizolacją MS Flexfolie w ciągu 1 godziny.

W przypadku niektórych podłoży absolutnie konieczne jest również szlifowanie powierzchni. Szczególnie w obszarach narożnych należy zadbać o bardzo dokładne uszorstkowanie.



| Podłoże | Szlifowanie powierzchni | Czyszczenie TPO Cleaner | KÖSTER TPO Primer | KÖSTER Primer PU 120 | KÖSTER CT 121 | KÖSTER Schnellreparaturssystem EP Primer 2K |
|------------------------------------|-------------------------|-------------------------|-------------------|----------------------|---------------|---|
| KÖSTER TPO / TPO F / TPO SK (FR) | ✓ | | ✓ | | | |
| KÖSTER TPO Pro | ✓ | ✓ | ✓ | | | |
| KÖSTER ECB / ECB F | ✓ | | ✓ | | | |
| TPO/FPO na bazie PE ¹⁾ | ✓ | | ✓ | | | |
| TPO/FPO Na bazie PP ¹⁾ | ✓ | | ✓ | | | |
| Membrany PVC ¹⁾ | ✓ | | ✓ | | | |
| Papy bitumiczne ¹⁾ | | | | | | |
| Metale ^{1) 2)} | ✓ | | ✓ ³⁾ | ✓ ³⁾ | | |
| Tworzywa sztuczne ^{1) 5)} | ✓ | | ✓ ³⁾ | ✓ ³⁾ | | |
| Beton | | | | | ✓ | |
| Drewno i materiały drewnopochodne | | | | | | ✓ |

- 1) Wykonać próbę przyczepności
- 2) Za wyjątkiem miedzi
- 3) W razie wątpliwości wykonać próbę przyczepności
- 4) w celu zwiększenia chropowatości i przyczepności należy wykonać posypkę piaskiem kwarcowym suszonym ogniowo /w nadmiarze/ - więcej w KT KÖSTER CT 121
- 5) Oprócz EPDM

W przypadku innych podłoży należy przeprowadzić konsultację z działem technicznym KÖSTER BAUCHEMIE AG.

Ważne: Ze względu na różnorodność materiałów / produktów na rynku, zalecane jest zawsze przeprowadzenie testu przyczepności!

Próba przyczepności

W przypadku nieznanymi, niepewnych lub krytycznych podłożach przed rozpoczęciem nakładania hydroizolacji należy przeprowadzić test przyczepności.

W tym celu należy oczyścić i osuszyć podłoże i nanieść odpowiedni preparat gruntujący w zależności od podłoża (KÖSTER TPO Primer do MS-Flexfolie lub KÖSTER PU Primer 120). Po wyschnięciu warstwy gruntującej nałożyć KÖSTER MS-Flexfolie i zatopić w niej pasek tkaniny KÖSTER Superfleece o szerokości 5 cm. Jeden koniec paska należy pozostawić wolny.

Taki sam test należy też przeprowadzić również na uszorstkowanej powierzchni.

Po czasie utwardzania wynoszącym co najmniej 2 dni w temperaturze 15 – 20 °C (dłuższym w niższych temperaturach) należy ocenić siłę sklejenia przez próbę odrywania tkaniny Superfleece. Próbkę musi być całkowicie utwardzona przed próbą odrywania. Zbyt wczesne wykonanie próby odrywania może dać niezetelne wyniki. Nie jest konieczne, aby próbka była odrywana od podłoża aż do jej zniszczenia.



Siła odrywania próbki ręcznie jest znacznie wyższa niż siła przyczepności wymagana dla skutecznego uszczelnienia. Podczas odrywania utwardzonej próbki powinien być zauważalny wyraźny opór, jest to zwykle wystarczające dla wykonania skutecznego uszczelnienia.

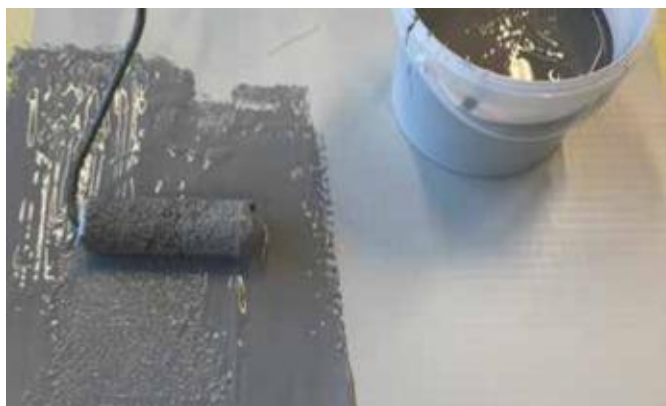


Obróbka materiału

Po oczyszczeniu i zagruntowaniu podłoża folię KÖSTER MS Flexfolie należy nakładać w dwóch warstwach (zużycie ok. 1,5 kg/m² na warstwę o grubości 1 mm).

Obszary stykające się z hydroizolacją należy okleić taśmą samoprzylepną, aby zapewnić profesjonalny wygląd uszczelnienia.

Przed obróbką folię MS Flexfolie należy ugniatać w torebce przez około 1 min lub wymieszać (pojemnik 25 kg).



Pierwsza warstwa jest nakładana za pomocą pędzla, wałka lub pacy zębatej.

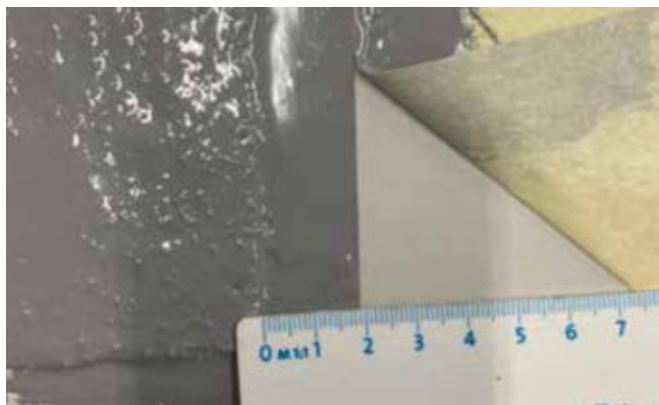


Na świeżą hydroizolację natychmiast ułożyć tkaninę KÖSTER Superfleece, bez zmarszczek i pęcherzyków i docisnąć za pomocą wałka.



Następnie drugą warstwę nakłada się "mokro na mokro". Całkowita grubość warstwy wynosi co najmniej 2 mm (razem z tkaniną zbrojącą).

Tkanina zbrojąca musi być całkowicie pokryta folią MS Flexfolie. Ewentualny zakład tkaniny zbrojącej musi wynosić min. 5 cm i nie może przebiegać pod prąd kierunku przepływu wody. W obszarze zakładu należy upewnić się, że obie warstwy włókniny są całkowicie nasycone folią MS Flexfolie



Na krawędziach hydroizolacja musi całkowicie pokrywać włókninę i wychodzić min 2 cm poza nią.

Folia KÖSTER MS Flexfolie może być stosowana w zakresie temperatur +5°C do +30°C. Idealnie jest jeśli nie wystąpią opady deszczu do 8 godzin po aplikacji.

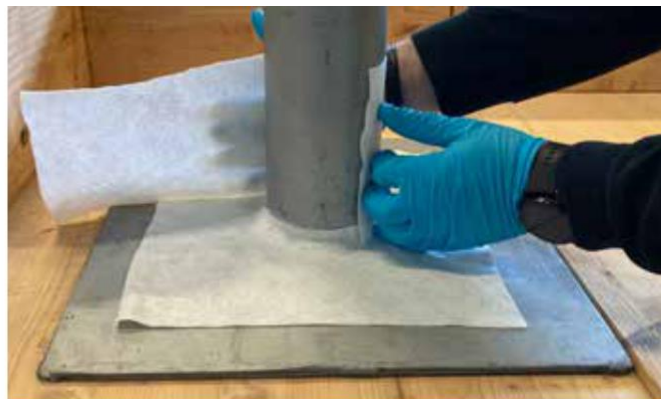
Hydroizolacja wysycha około 48 godzin w zależności od warunków atmosferycznych.

Obróbka i uszczelnienie detali

Na styku z pionowymi elementami (np. Ściana, attyka itp.) folia KÖSTER MS Flexfolie musi być prowadzona co najmniej 15 cm powyżej górnej krawędzi pokrycia.

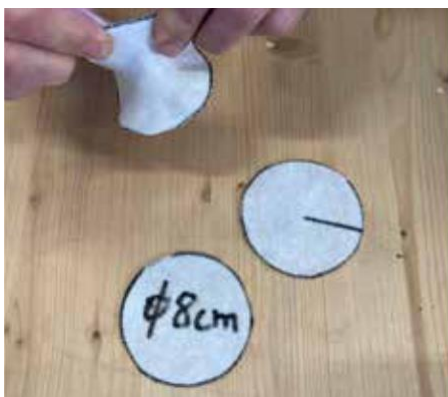
Jeśli połączenie membran dachowych KÖSTER lub innych produktów hydroizolacyjnych jest wykonane przy użyciu folii MS Flexfolie, musi być wykonane na szerokości co najmniej 15 cm w poziomie.

Na łączeniach różnych materiałów i przy obróbce detali należy zawsze stosować tkaninę zbrojącą KÖSTER Superfleece.



Obróbka narożnika

W narożniku wewnętrznym i zewnętrznym należy stosować wzmocnienie tkaniną KÖSTER Superfleece.



Bezpieczeństwo i higiena pracy

Należy przestrzegać przepisów bezpieczeństwa i higieny pracy. Nosić odpowiednie rękawice ochronne (np. rękawice nitrylowe) i okulary ochronne.



Dzięki temu wyjątkowemu produktowi KÖSTER umożliwia skuteczne uszczelnienie detali architektonicznych.



Jesteśmy do Twojej dyspozycji na całym świecie.

Stan: 3/2022



// Dane kontaktowe

KÖSTER BAUCHEMIE AG
Dieselstraße 1–10; 26607 Aurich, Deutschland

KOESTER POLSKA Sp. z o.o.
31-670 Kraków ul. Powstańców 127/14
Tel 12 411 49 94
E-Mail: info@koester.pl
www.koester.pl

KÖSTER
Abdichtungssysteme

Śledź nas w mediach społecznościowych:



Należy stosować się do zaleceń zawartych w instrukcjach technicznych produktów KÖSTER.