

**KÖSTER**

Powłoki posadzkowe

# KÖSTER CT 215 Universal Floor

– uniwersalny w zastosowaniu system posadzkowy

Wydanie: 5/2021







## KÖSTER CT 215 Universal Floor-System – posadzka żywiczna o uniwersalnym przeznaczeniu

- dyfuzyjna dla pary wodnej
- indywidualne możliwości dekoracyjnego kształtowania powierzchni
- łatwa w wykonawstwie
- wolna od substancji lotnych VOC
- o bardzo wysokiej sile krycia
- odporna na zarysowania
- odporna na niskie i średnie obciążenia mechaniczne i chemiczne
- jako powłoka posadzkowa oraz ścienna
- dostępna w wielu atrakcyjnych kolorach (4 standardowe i wiele opcjonalnych)

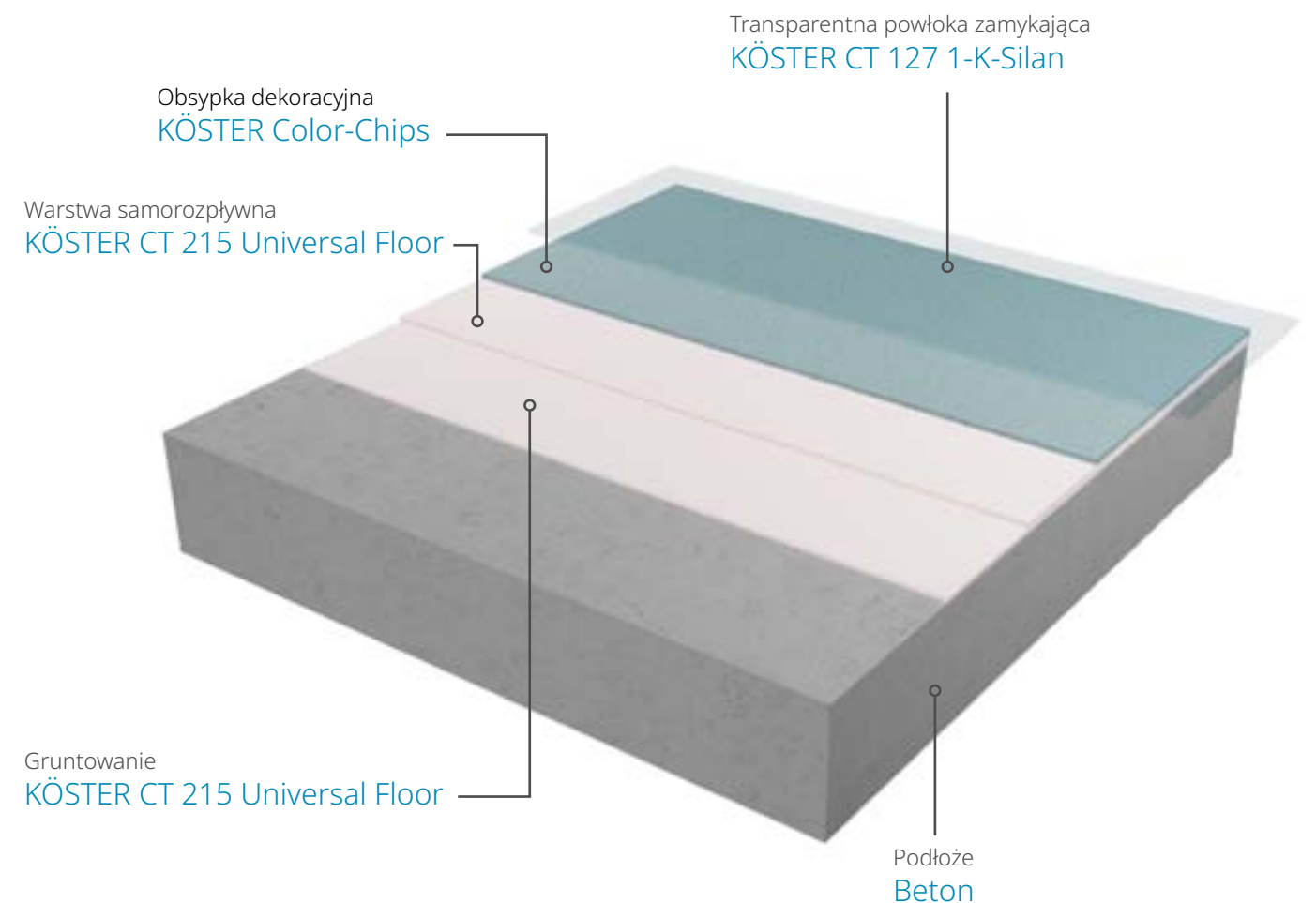
## KÖSTER CT 215 Universal Floor

Powłokowy lub zamykający powierzchnie system posadzkowy otwarty dla swobodnej dyfuzji pary wodnej, pigmentowany, do niskich i średnich obciążeń mechanicznych.

### Właściwości

- dyfuzyjny dla pary wodnej, dlatego też możliwe jest jego stosowanie na matowo wilgotnych podłożach
- możliwość stosowania specjalnego, dodatkowego wypełniacza dla osiągnięcia większych grubości warstw
- wysoka odporność na ścieranie
- szerokie spektrum zastosowań (także stosowanie na zewnątrz w wersji z pełnym zasypaniem i wierzchnią powłoką zamykającą)
- weryfikowany stopień antypoślizgowości
- grubości warstw od 0,2 mm do 2,0 mm
- szerokie możliwości kształtowanie dekoracyjnego
- możliwość stosowania barwnych płatków lub barwionego piasku

### Budowa systemu (przykład)







## KÖSTER CT 215 Universal Floor

- KÖSTER CT 215 Universal Floor może być stosowana jako jednowarstwowa powłoka zamykająca
- może być wykonywana z barwnymi płatkami KÖSTER Color-Chips lub bez nich
- może być wykonywana z wierzchnią powłoką zamykającą lub bez niej
- stosując wypełniacz KÖSTER Filler Fine można osiągać większe grubości warstw samorozpływnych

## Rodzaje powłok

### Powłoki zamykające

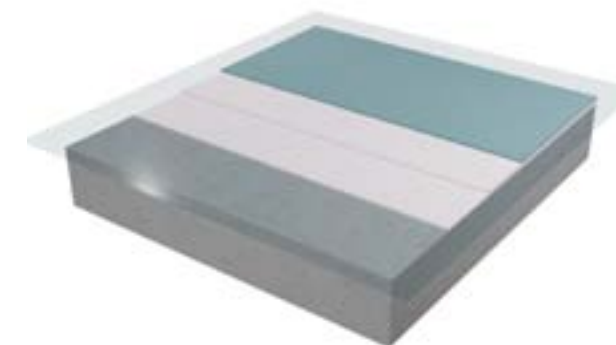
to bardzo ekonomiczne rozwiązanie służące ochronie posadzek i stwarzające dobre możliwości dla należytego ich utrzymywania w czystości. Warstwy osiągają grubości do 0,2 mm. Powłoka zamykająca wykonana żywicą KÖSTER CT 215 Universal Floor oddaje wtedy istniejącą strukturę podłoża. Szorstkość jest eliminowana tylko w nieznacznym stopniu. Przez dodatek granulatu KÖSTER Antirutschgranulat 20 można dodatkowo uzyskać właściwości antypoślizgowe.

### Powłoki samorozpływne

wyrównują mniejsze nierówności podłoża. Przez równomierne rozłożenie i rozprowadzenie żywica KÖSTER CT 215 Universal Floor rozplywa się samoczynnie tworząc gładką powłokę. Dodatek polimerowego wypełniacza KÖSTER Filler Fine umożliwia osiągnięcie grubości powłok do 2,0 mm.

### Dodatki dekoracyjne

można tutaj wykonywać zarówno ekonomiczne powłoki zamykające, jak też warstwy samorozpływne obsypywane różnymi barwnymi kompozycjami płatków dekoracyjnych KÖSTER Color-Chips. Tego rodzaju powłoki wymagają wierzchniej, transparentnej i antypoślizgowej warstwy zamykającej wykonanej z żywicy KÖSTER CT 127 1-K-Silan.



## Obszary zastosowań







## KÖSTER CT 215 Universal Floor, kolory standardowe ...

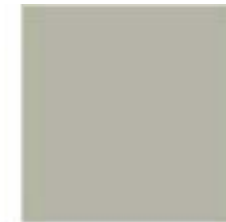
Odwzorowanie kolorów przybliżone i niewiążące



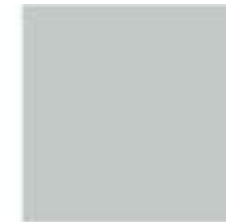
ok. RAL 7012  
bazaltowoszary



ok. RAL 7030  
kamiennoszary



ok. RAL 7032  
krzemowoszary



ok. RAL 7035  
szary świetlisty

## ... i wiele innych kolorów

Produkowane kolory bazują na barwach według systemu RAL i są bardzo do nich zbliżone. Odchylenia są spowodowane jedynie względami technicznymi lub wynikającymi z procesów produkcyjnych. Barwy widoczne na wykonanych powierzchniach zależą także od struktur podłoży i warunków oświetlenia, stąd wynikają też odczuwalne odcienie. Widoczne kolory zmieniają się także w trakcie wiązania i wysychania żywic, dlatego zawsze wskazane jest wykonanie powierzchni próbnej. Dopłaty za niestandardowe kolory RAL podajemy na zapytanie.

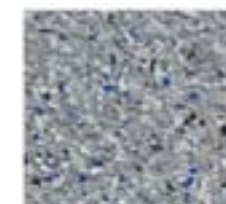
## KÖSTER Color-Chips, kompozycje podstawowe



CT 429 MF 22  
biały, jasnoszary,  
szary



CT 429 005 Z07  
czarny, szary



CT 429 005 Z17  
czarny, szary,  
niebieski



CT 429 005 Z19  
biały, beżowy,  
brązowy



KÖSTER CT 215 Universal Floor



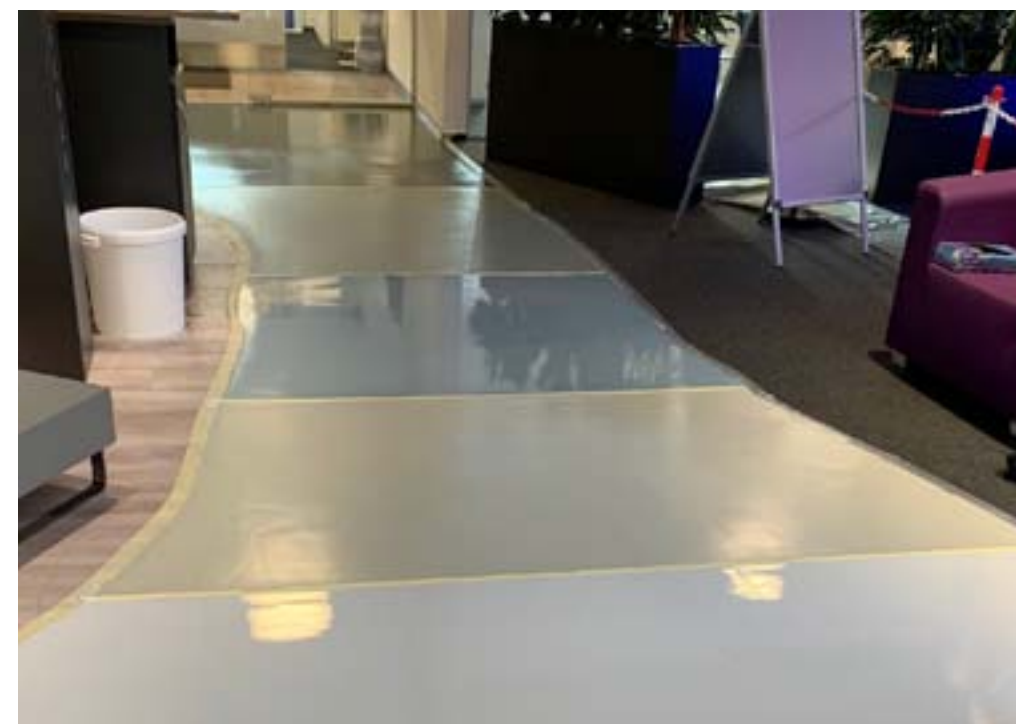
wolna od substancji lotnych VOC



łatwa do wykonania



ekonomiczna





Wszędzie jesteśmy dla naszych Klientów



## // Kontakt z Nami:

KOESTER Polska Sp. o.o.  
ul. Powstańców 127 lok. 14  
31-670 KRAKÓW  
tel. +48 124 114 994  
E-Mail: info@koester.pl

[www.koester.pl](http://www.koester.pl)  
[www.roofing.koester.pl](http://www.roofing.koester.pl)

**KOESTER**  
HYDROIZOLACJE

